

圓管型-M12

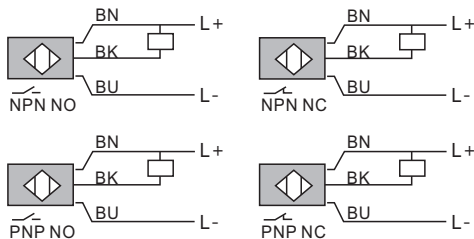
型號：M12 圓管型近接開關

Characteristic/ 特點:

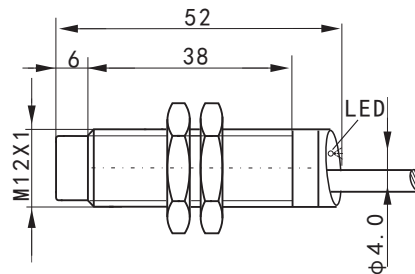
M12 長本體規格
連接方式：線纜輸出



Dimensions/ 尺寸圖:



芯線顏色 BN棕色 BU藍色 BK黑色



Specifications/ 規格表:

Model / 型號	NPN N.O.	FSCL1204-N	FMSCL1208-N	FDSC1210-N
	NPN N.C.	FSCL1204-N2	FMSCL1208-N2	FDSC1210-N2
	PNP N.O.	FSCL1204-P	FMSCL1208-P	FDSC1210-P
	PNP N.C.	FSCL1204-P2	FMSCL1208-P2	FDSC1210-P2
Sensing surface / 檢測方向	非隔離			
Description / 外型	長本體M12			
Standard sensing object / 標準檢測物	Iron12*12*1mm	Iron24*24*1mm	Iron30*30*1mm	
Sensing distance / 檢出距離.	4mm	8mm	10mm	
Secure sensing distance / 建議距離	0~3.2mm	0~6.4mm	0~8.0mm	
Induction frequency / 感應頻率	1KHZ	500HZ	400HZ	
Hysteresis / 遲滯	<15%(Sr)			
Repeated accuracy / 重複精度	<1.0%(Sr)			
Operating voltage / 工作電壓	10~36VDC			
Voltage drop / 電壓降	<1.5V			
Output current / 輸出電流	≤200mA			
Leakage current / 漏電流	<0.1mA			
Operating temperature / 工作溫度範圍	-25°C~+70°C			
The temperature drift / 溫度飄移	<10%(Sr)			
Protection degree / 防水等級	Ip67			
Wiring method / 出線方式	Ø4*2M*3wires			
protection circuit / 保護電路	極性保护/短路保護/暫態保護			
Housing material / 外殼材料	銅鍍鎳			
Weight / 重量	約67g			